

築地松景観保全対策推進協議会設立30周年記念

出雲平野の *photo contest*  
築地松景観 *photo contest*  
フォトコンテスト



季節風から屋敷を守り続ける築地松（ついにじまつ）  
その力強く風格のある美しい姿は  
出雲平野の印象的な景観として  
受け継がれ今もある  
あなたの心の中の築地松のある風景を  
一枚の写真に込めて、ご応募ください



*photo contest*  
作品  
募集

応募締切  
2024年  
12月2日(月)必着  
(郵送の場合は当日消印有効)

# 「出雲平野の築地松景観フォトコンテスト」応募要領

## テーマ

出雲平野の四季折々の築地松景観や人々がそこで暮らす様子など、築地松景観を題材にした風景を写真に収めてください。

### ●主催

築地松景観保全対策推進協議会（以下「協議会」といいます。）

### ●協力

株式会社山陰フジカラー、島根県及び鳥取県内フジカラー取扱店

### ●募集期間

2023年12月1日（金）～2024年12月2日（月）  
（郵送の場合、当日の消印のあるものは有効とします。）

### ●各賞

- ★最優秀賞 1点 賞状、3万円相当の賞品
- ★優秀賞 5点 賞状、1万円相当の賞品
- ★入選 15点 賞状、5千円相当の賞品
- ★特別賞 数点 賞状、5千円相当の賞品

### ●応募資格

応募者は応募作品の著作権を持つ撮影者本人に限ります。（プロアマを問いません。）

### ●応募作品の規格

- ①サイズは、A4または4切り（ワイドも可）とします。  
※4切り⇒254mm×305mm、4切りワイド⇒254mm×356mm
- ②組写真も可能です。（ただし4枚まで）
- ③コピー用紙等は不可とします。
- ④台紙貼り付けは不可とします。

### ●応募方法

- ①1人何点でも応募できます。ただし、入賞は1人1作品とします。
- ②応募は無料です。ただし、撮影・応募に伴う一切の費用は、応募者本人の負担となります。
- ③所定の応募票に必要事項を記入の上、写真の裏面にテープ（のり付け厳禁）ではがれないよう貼り付け、主催者まで郵送または直接持参してください。複数応募の場合は、それぞれに応募票を作成し貼付してください。
- ④応募作品は、希望された場合にのみ返却いたします。返却を希望される方は、返却用封筒に作品サイズの重量等に合う切手を貼り、返却先の郵便番号・住所・氏名を記入し、上記③に同封して応募してください。

### ●注意事項

- ①自作未発表の作品で、概ね2年以内に撮影したものとします。同一作品の、他のコンテストとの二重応募は不可とします。
- ②作品の額装、ラミネート加工及びプリント裏打ちシート加工は不可とします。
- ③人物が被写体となっている場合には、必ず被写体本人の承諾を得てください。  
また、被写体が未成年の場合は、親権者の承諾が必要です。
- ④築地松、建築物等を撮影する場合には、原則として承諾は必要ありません。  
ただし、敷地内に入り撮影をする場合や表札が写り込むといったプライバシーを侵害する恐れがある場合には築地松、建築物等の所有者の承諾を得てください。
- ⑤応募作品の著作権は、撮影者に帰属します。
- ⑥ただし、入賞作品の使用権は主催者に帰属するものとし、主催者が催す展示会のほか、制作する作品集、パンフレット、宣伝広告、インターネットへの貸し出しなどに無償で使用できるものとします。
- ⑦入賞作品は、広報活動として、新聞、雑誌、テレビ、ホームページなどで無償で使用できるものとします。

- ⑧使用に当たっては、撮影者の氏名及び住所（市町村名まで）を表示する場合があります。
- ⑨入賞作品については、そのフィルム（ポジ・ネガ）または画像のデータ（CD-R、DVD-RまたはUSBメモリなど）を提出していただきます。
- ⑩入賞作品が、他のコンテストでの入賞や印刷物、展示会などで公表されていることが判明した場合には、主催者は入賞を取り消すことができるものとします。
- ⑪作品の取り扱いについては万全を期します。ただし、応募時・保管時等を含め、作品の汚損が判明した場合や盗難などがあった場合でも、主催者として作品の補償については責任を負いません。
- ⑫肖像権、意匠権等について問題が発生した場合、撮影者の責任において解決していただき、主催者は一切関与しません。
- ⑬応募票の項目に記入漏れがあるもの、応募作品の規格、注意事項等に反した場合は、原則失格とします。
- ⑭審査結果に対する問い合わせや、異議申し立てには応じません。
- ⑮応募者の個人情報、フォトコンテストの目的以外には使用しません。

### ●審査方法

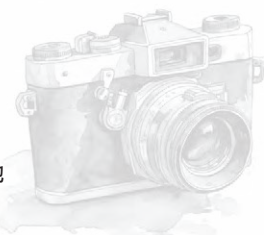
主催者及び主催者が委嘱した審査委員により審査を行い、入賞作品を決定します。

### ●賞の発表

2025年1月下旬頃に入賞者本人宛に通知します。  
また、協議会のホームページに掲載します。  
<https://www.tsujimatsu.com>

### ●応募先・問い合わせ先

築地松景観保全対策推進協議会事務局  
（出雲市役所建築住宅課景観係）  
〒693-8530 島根県出雲市今市町70番地  
TEL：(0853)21-6176



✂ 切り取ってください

## 出雲平野の築地松景観フォトコンテスト応募票

撮影日	年	月	日
フリガナ			
タイトル			
撮影地			
フリガナ			
氏名			
年齢			
住所	〒		
電話番号			
コメント	コメント欄へは、撮影のきっかけや意図などを簡単に書き添えてください。		
返却希望	有・無	返却希望者は返却用封筒（切手添付、郵便番号、返却先明記）必要	
肖像権の確認	<input type="checkbox"/> 被写体本人が承諾済み ※被写体本人の承諾を経て、チェックしてください。 （被写体が未成年の場合は、親権者の承諾を得てください。）		

切り取り線

【作品の裏面に応募票をセロハンテープ等（ノリ付け不可）で貼ってください】